



医療法人啓和会

グループホーム

小倉

素敵な笑顔が集う場所で
ゆつたりと自分らしい毎日を



私たち啓和会グループが、
医療と介護の合体による
充実したトータルケアで
自分らしい生活をサポートします。

認知症の方が小規模な生活の場で少人数（9人）を単位
とした共同生活の形態で、食事の支度や掃除、洗濯、音
楽療法によるレクリエーション、体操、散歩、買い物な
どをスタッフが利用者とともに共同で行い、一日中家庭
的で落ち着いた雰囲気の中で生活を送るところです。認
知症状の進行を穏やかにし、家庭介護の負担を軽減します。



安心の医療と介護の サポート&ネットワーク

医療法人啓和会と連携し、地域の医療機関とのネットワークにより、
24時間ご利用者様を見守ります。緊急時は24時間入院医療体制が
整っている「川崎幸クリニック」等と連携をとります。定期的に
野末整形外科歯科内科のドクターが訪問診療を行うので、日々の
健康管理もお任せください。

提携医療機関

野末整形外科歯科内科
川崎幸クリニック

医療法人啓和会
グループホーム小倉

介護保険事業所番号 1495100289

☎ 044-589-8878 FAX 044-589-8762

〒212-0054 川崎市幸区小倉 3-9-20 ケアビレッジ小倉 3 F
http://www.keiwa-kai.or.jp/kaigo/grouphome/gh_ogura.html
E-mail / info@keiwa-kai.or.jp

閑静な住宅街に佇む「グループホーム小倉」。 ご入居者様同士の素敵な笑顔が集う場所です。



- ①個室／日当たりがよくて明るく居心地のいい空間です。
- ②洗浴室／広くて清潔な浴室。介護スタッフが入浴のお手伝いをします。
- ③共同キッチン／採光の良い、明るくて清潔なキッチンです。
- ④廊下／車椅子も楽にすれ違うことができる、ゆったりとした作りの廊下。
- ⑤トイレ／車椅子の方でもゆったりとご利用できる広いバリアフリーのトイレ。
- ⑥菜園／敷地内には季節の野菜などを植えた菜園があります。

■ 施設概要

開設 平成27年3月1日

定員 9名（全室個室）

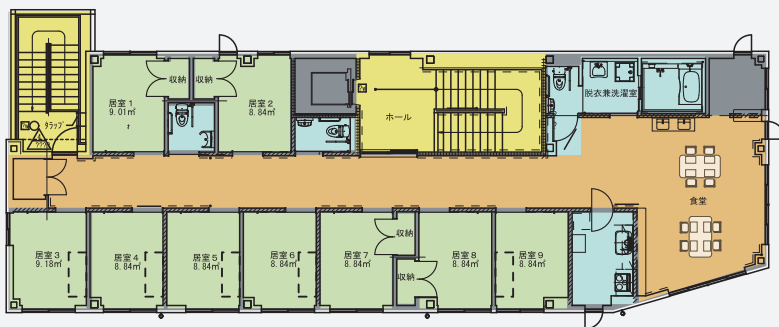
居室面積 9.93㎡

設備状況 デイルーム、エレベーター、車椅子対応トイレ、浴室ほか

構造 鉄筋コンクリート造

常勤職員 介護支援専門員、介護福祉士、介護職員、事務職員ほか

■ 平面図



■ 入居基準

- 認知症の方で要介護1以上の方
- 概ね身辺自立ができ、共同生活に支障のない方
- 暴力行為、自傷行為のない方

■ ご利用料金

項目	Aタイプ（収納なし）			Bタイプ（収納あり・角部屋）		
	1割負担	2割負担	3割負担	1割負担	2割負担	3割負担
敷金※1	173,000円			189,000円		
家賃（月額）※2	86,500円			94,500円		
管理費（月額）	15,000円			15,000円		
食材料費（30日で算出）※3	44,250円			44,250円		
介護保険自己負担分（1ヶ月/30日）	24,571円	49,141円	73,711円	24,571円	49,141円	73,711円
医療連携体制加算(I)	1,255円	2,509円	3,763円	1,255円	2,509円	3,763円
口腔衛生管理体制加算	33円	65円	97円	33円	65円	97円
サービス提供体制加算(III)	193円	386円	579円	193円	386円	579円
認知症専門ケア加算(I)	97円	193円	290円	97円	193円	290円
月額利用料（目安）	171,899~174,922円	198,044~204,090円	244,190~233,259円	179,899~182,922円	206,044~212,090円	232,190~241,259円

※1 退居時に未精算金を差し引いて返金いたします。

※2 水道光熱費を含みます。

※3 1日1475円（朝食473円、昼食474円、おやつ54円、夕食474円）

※ 理美容代、大人用紙おむつ代、医師往診の際の受診料、お薬代等は実費請求となります。

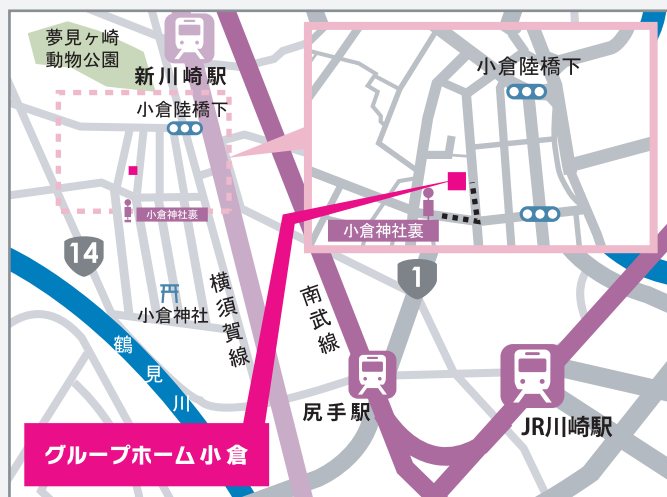
※ 日常生活で必要とする費用、個人的趣味嗜好に関する費用は、お預かり金（20,000円）の中から、実費精算させていただきます。

※ 入居開始から30日間と1ヶ月以上の入院後の30日は、「認知症対応型初期加算」として1日につき33円で請求いたします。

※ 介護職員処遇改善加算(I) 所定単位数にサービス別加算率（11.1%）を乗じた単位数で算出し、ご請求いたします。

※ 「新型コロナウイルス感染症への対応」令和3年4月から9月までの間、所定単位数にサービス別加算率（0.1%）を乗じた単位数

■ MAP



JR川崎駅西口バス乗り場の臨港バス「川154元住吉（小倉下町経由）」に乗り、「小倉神社裏」で下車してください。（徒歩2分）