



医療法人啓和会

グループホーム

東小田



やわらか生活 支える介護 みんなで重ねるよい一日

医療法人啓和会による
介護と医療の充実したサポートで
自分らしい生活を続けましょう。



グループホームは認知症の方が少人数
(9名)を単位として共同生活を送ります。

食事の支度や掃除、洗濯、買い物、医療、
コミュニケーション、レクリエーションなどの
サポートを受けながら、家庭的な雰囲気
の中で生活を送ることができます。

グループホームは認知症の進行を穏やかにし、
家庭介護の負担を軽減します。

安心の医療と介護の
サポート&ネットワーク

医療法人啓和会と連携し、地域の医療機関とのネットワークにより、
24時間ご利用者様を見守ります。緊急時は24時間入院医療体制が
整っている「総合川崎臨港病院」等と連携をとります。定期的に
野末整形外科歯科内科のドクターが訪問診療を行うので、日々の
健康管理もお任せください。

提携医療機関

野末整形外科歯科内科
総合川崎臨港病院

医療法人啓和会
グループホーム東小田
介護保険事業所番号 1495000315

☎ 044-355-3122 FAX 044-355-3132
〒210-0846 川崎市川崎区小田 5-19-14 ケアヴィレッジ東小田2・3F
http://www.keiwa-kai.or.jp/kaigo/grouphome/gh_higashioda.html
E-mail / info@keiwa-kai.or.jp

閑静な住宅街に佇む「グループホーム東小田」。 ご入居者様同士の素敵な笑顔が集う場所です。



①



②



③



④



⑤

- ①共同キッチン／家庭的なキッチン。火を使わないIHコンロを完備しているので安心・安全です。
- ②居間兼食堂／開放感のある日当たりの良いダイニングはご入居者様たちの憩いの場所。
- ③車椅子対応トイレ／車椅子の方もゆったりとご利用になれる広いバリアフリーのトイレ。
- ④個室／明るく清潔感のある個室。
- ⑤浴室／広くて清潔な浴室。介護スタッフが入浴のお手伝いをいたします。また、浴室は手摺りがあるので安心です。

■ 施設概要

開 設 平成25年4月1日

定 員 18名 (全室個室)

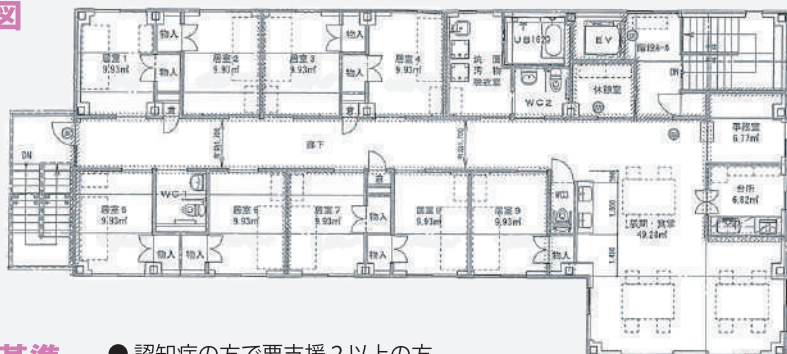
居室面積 9.93㎡

設備状況 デイルーム、エレベーター、
車椅子対応トイレ、浴室ほか

構 造 軽量鉄骨造3階建

常勤職員 介護支援専門員、介護福祉士
介護職員、事務職員ほか

■ 平面図



■ 入居基準

- 認知症の方で要支援2以上の方
- 概ね身辺自立ができ、共同生活に支障のない方
- 暴力行為、自傷行為のない方

■ ご利用料金

| 項目 | 1割負担 | 2割負担 | 3割負担 |
|------------------|-----------------------|-----------------------|-----------------------|
| 敷金 ※1 | | 180,000円 | |
| 家賃 (月額) ※2 | | 90,000円 | |
| 管理費 (月額) | | 12,000円 | |
| 食材料費 (30日で算出) ※3 | | 44,250円 | |
| 介護保険自己負担分 | 24,185円～ 27,143円 | 48,369円～ 54,286円 | 72,553円～ 81,429円 |
| 医療連携体制加算Ⅰ | 1,255円 | 2,509円 | 3,763円 |
| 認知症専門ケア加算Ⅰ | 97円 | 193円 | 290円 |
| 口腔衛生管理体制加算 | 33円 | 65円 | 97円 |
| 月額利用料 | 171,820円～ 174,778円 | 197,386円～ 203,303円 | 222,953円～ 231,829円 |

※1 退去時に未精算金を差し引いて返金いたします。

※2 水道光熱費を含みます。

※3 1日1475円 (朝食473円、昼食474円、おやつ54円、夕食474円)

※ 理美容代、大人用紙おむつ代、医師往診の際の受診料、お薬代等は実費請求となります。

※ 日常生活で必要とする費用、個人的趣味嗜好に関する費用は、お預かり金(20,000円)の中から、実費精算させていただきます。

※ 入居開始から30日間と1ヶ月以上の入院後の30日は、「認知症対応型初期加算」として1日につき33円をご請求いたします。

※ 介護職員処遇改善加算(Ⅰ)所定単位数にサービス別加算率(11.1%)を乗じた単位数で算出し、ご請求いたします。

※ 介護職員等特定処遇改善加算(Ⅱ)所定単位数にサービス別加算率(2.3%)を乗じた単位数で算定し、ご請求いたします。

■ M A P



JR川崎駅東口バス乗り場3番の「川崎25・26系統」から臨港バス「富士電機前」または「富士電機循環」に乗りし、「小田小学校前」で下車してください。(徒歩7分)